

CTW SERIES

CT 웬 감속기

CTW 카탈로그



글로벌 디자인

신형 디자인 적용으로 추가 경량화



다양한 입출력 방식

입력축(단실, 양실, 단공, 실공)과 출력축(단축, 양축)을 다양한 타입으로 선택 가능



모터 제조사 선택가능

IEC B5, B14 모터 중 자유롭게 제조사 선정 가능



다양한 타입 (2단형, 헬리컬웬)

다양한 형번(25 ~ 150)과 감속기 타입 (2단웬, 헬리컬 웬) 중에서 필요에 따라 선택

모터용량 40W~7.5KW (0.05HP~10HP)

감속비율 1/7.5 ~ 1/100 (2단웬: 1/200~1/5,000)



SAMYANG CTW WORM

| 제품 개요

CT Worm Reducer는 중소형 웜 감속기로 경량화, 고효율을 구현한 제품이며, OEM 생산으로 마이티 웜 감속기보다 저렴한 제품이다. 출력 중공축을 기본 타입으로 하고 있으며, 입력축(단실, 양실, 단공, 실공)과 출력축(단축, 양축)을 다양한 타입으로 선택할 수 있다. 수직, 수평 등 다양한 형태로 설치가 가능하며, 마운팅 플랜지, 토크암 등의 부속품 장착을 통해 편의성을 향상시켰다.

| 특징 및 기능

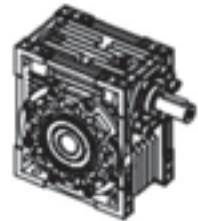
CT Worm Reducer는 알루미늄 다이캐스팅 사용(110형 이상은 주철)으로 제품 무게를 경량화하였으며, 검증된 프로그램을 활용한 최적화 설계로 고효율, 긴 수명을 구현하였다. 또한 수평, 수직, 중공 등 고객의 다양한 설치 요구사항을 수용할 수 있는 실용적인 디자인으로 설계되었으며, 2단 감속기(NMRV+NMRV, PC+NMRV) 및 PC Type 등 전 형번의 공급이 가능하다.

모델명	CTW25, CTW30, CTW40, CTW50, CTW63, CTW75, CTW90, CTW110, CTW130, CTW150
동력	40W~7.5KW(0.05HP~10HP)
감속비	1/7.5~1/100 (Double : 1/200~1/5000)

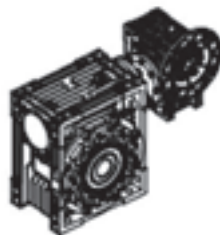
| 타입



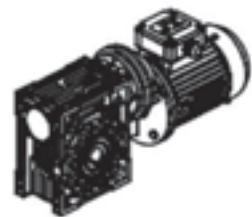
NMRV



NRV

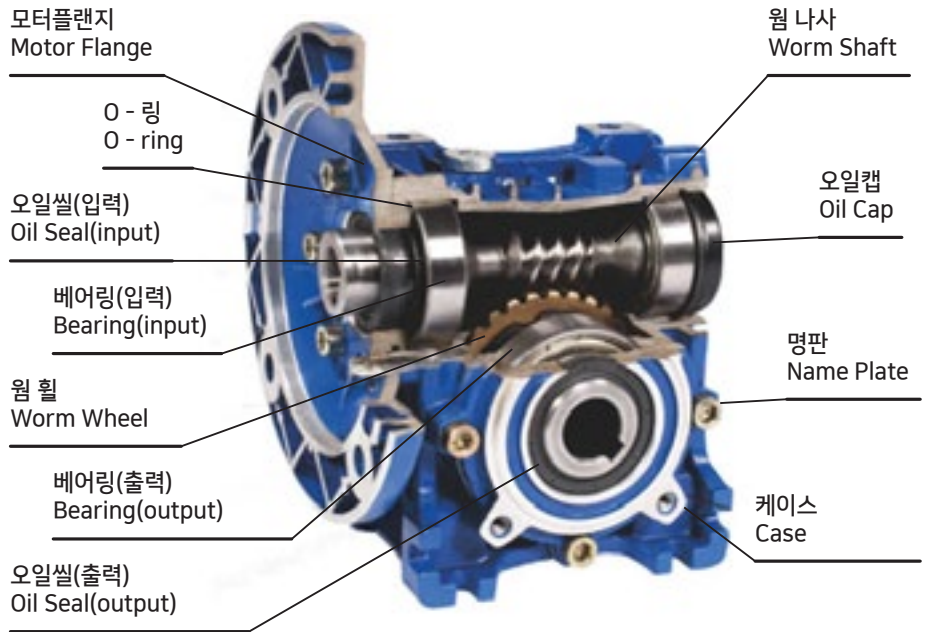


NMRV+NMRV



PC+NMRV

조립도 및 각부명칭



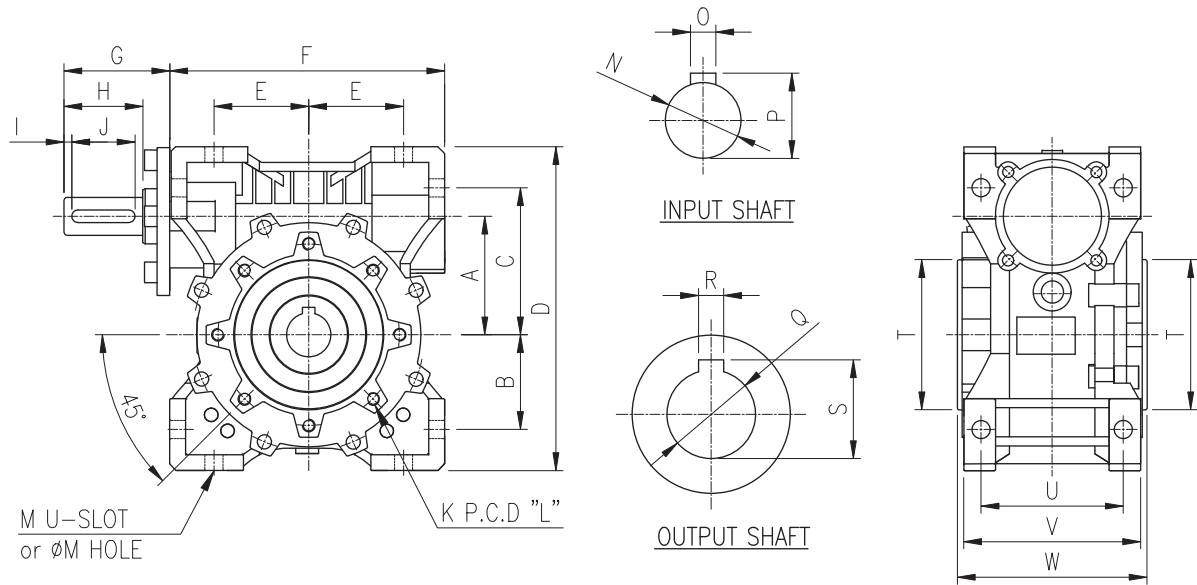
제품 CODE

CTW	NMRV90	10	ROOO	M125	3HP	4
타입, 형번	비율	감속기 옵션	모터 옵션	동력	모터제조사	
NRV 25	7.5			40W	0(삼양)	
NMRV 30	10			60W	1(하이젠)	
NMRV 40	15			90W	3(효성)	
NMRV 50	20			120W	4(지멘스)	
+ 63	25			150W		
NMRV 75	30			180W		
PC 90	40			1/4HP		
+ 110	50			1/2HP		
NMRV 130	60			1HP		
	∴			2HP		
NMRV 150	100			3HP		
				5HP		
				7.5HP		
				10HP		

※ NMRV+NMRV, PC+NMRV 사양은 당사 문의

SAMYANG CTW WORM

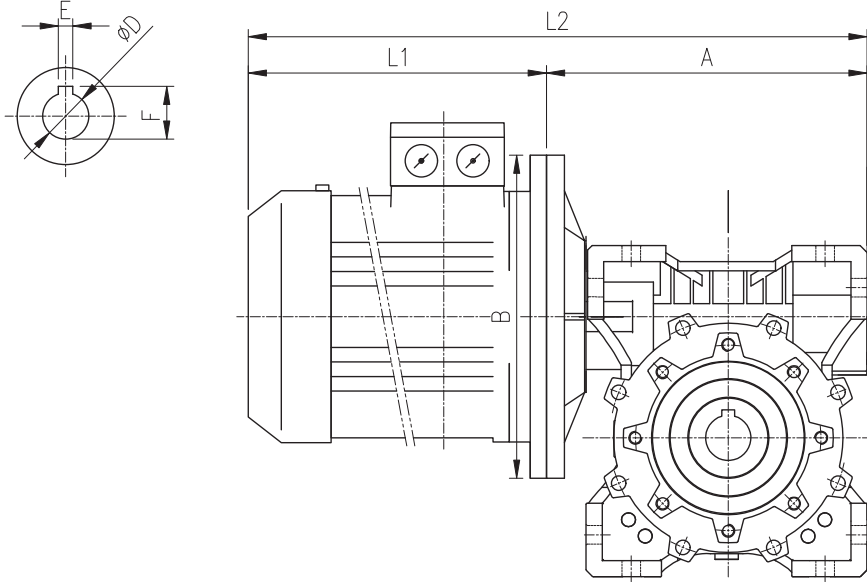
CTW NRV



※ 키홈 공차는 보통형 기준, 25~50형은 마운팅이(M치수) HOLE 혹은 U-슬롯임

형번	25	30	40	50	63	75	90	110	130	150
A	25	30	40	50	63	75	90	110	130	150
B	22.5	27	35	40	50	60	70	85	100	120
C	35.5	44	55	64	80	93	102	125	140	180
D	83	97	121.5	144	174	205	238	295	335	400
E	22.5	27	35	40	50	60	70	85	100	120
F	71	81	101	122	146	174	208	255	292.5	340
G	26	29	38	43	56	67	70	74	97	105
H	20	18	23	30	40	50	50	60	80	80
I	2.2	4	4	4	4	5	5	4	5	5
J	15	12	14	22	32	40	40	52	70	70
K	3-Ø6.5	4-M6 DP.11	4-M6 DP.8	4-M8 DP.10	8-M8 DP.14	8-M8 DP.14	8-M10 DP.18	8-M10 DP.18	8-M12 DP.21	8-M12 DP.21
L	Ø55	Ø65	Ø75	Ø85	Ø95	Ø115	Ø130	Ø165	Ø215	Ø215
M	12-Ø6	14-Ø6.5	14Ø-6.5	14-Ø8.5	14-Ø8.5	14-Ø11.5	14-Ø13	14-Ø14	14-Ø16	12-Ø18
N	Ø9h8	Ø9h8	Ø11j6	Ø14j6	Ø19j6	Ø24j6	Ø24j6	Ø28j6	Ø30j6	Ø35j6
O	3	3	4	5	6	8	8	8	8	10
P	10.2	10.2	12.5	16	21.5	27	27	31	33	38
Q	Ø11H8	Ø15H8	Ø18H8	Ø25H8	Ø25H8	Ø28H8	Ø35H8	Ø42H8	Ø45H8	Ø50H8
R	4	5	6	8	8	8	10	12	14	14
S	12.8	16.3	20.8	28.3	28.3	31.3	38.3	45.3	48.8	53.8
T	Ø45h9	Ø55h8	Ø60h8	Ø70h8	Ø80h8	Ø95h8	Ø110h8	Ø130h8	Ø180h8	Ø180h8
U	34	44	60	70	85	90	100	115	120	145
V	42	56	71	85	103	112	130	144	155	185
W	50	63	78	92	112	120	140	155	170	200

CTW NMRV

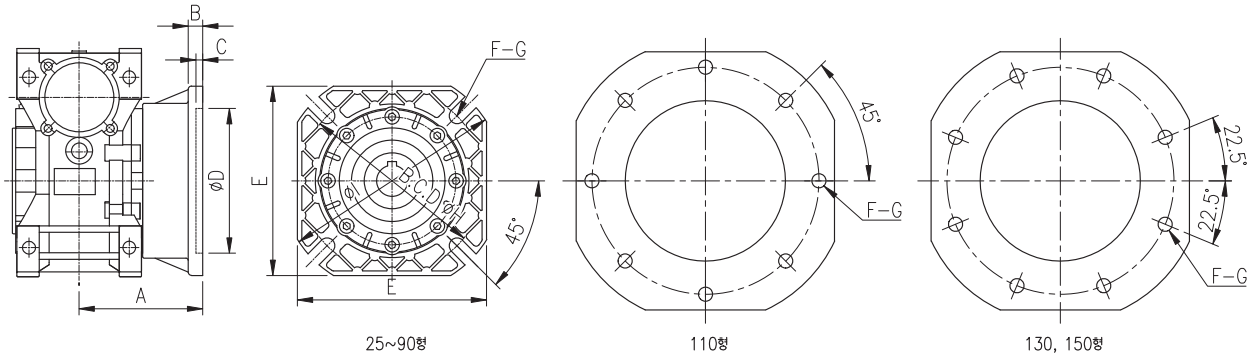


※ 키홈 공차는 보통형 기준

형번	모터		치수						
	동력(4극)	프레임No.	A	L1	L2	B	D	E	F
30	소형모터		103	120~155	223~258	□ 90	Ø12E8	4	13.8
	소형모터		123	120~155	243~278	□ 90	Ø12E8	4	13.8
40	0.2	63M	120	177	297	Ø140	Ø11E8	4	12.8
	0.4	71M	120	216.5	336.5	Ø160	Ø14E8	5	16.3
50	0.2	63M	139	177	316	Ø140	Ø11E8	4	12.8
	0.4	71M	139	216.5	355.5	Ø160	Ø14E8	5	16.3
	0.75	80M	139	219	358	Ø200	Ø19E8	6	21.8
63	0.4	71M	167	216.5	383.5	Ø160	Ø14E8	5	16.3
	0.75	80M	167	219	386	Ø200	Ø19E8	6	21.8
	1.5	90L	167	290	457	Ø200	Ø24E8	8	27.3
75	0.75	80M	198.5	219	417.5	Ø200	Ø19E8	6	21.8
	1.5	90L	198.5	290	488.5	Ø200	Ø24E8	8	27.3
	2.2	100L	198.5	302	500.5	Ø250	Ø28E8	8	31.3
90	1.5	90L	233	290	523	Ø200	Ø24E8	8	27.3
	2.2	100L	233	302	535	Ø250	Ø28E8	8	31.3
110	2.2	100L	289.5	302	591.5	Ø250	Ø28E8	8	31.3
	3.7	112M	289.5	330	619.5	Ø250	Ø28E8	8	31.3
130	3.7	112M	329.5	330	659.5	Ø250	Ø28E8	8	31.3
	5.5	132S	329.5	380	709.5	Ø300	Ø38E8	10	41.3
150	5.5	132S	380	380	760	Ø300	Ø38E8	10	41.3
	7.5	132M	380	415	795	Ø300	Ø38E8	10	41.3

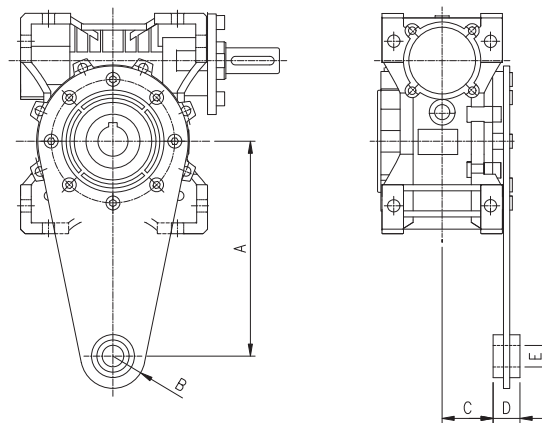
SAMYANG CTW WORM

CTW NRV-F



형번	25	30	40	50	63	75	90	110	130	150
A	45	54.5	67	90	82	111	111	131	140	155
B	6	6	7	9	10	13	13	15	15	15
C	2.5	4	4	5	6	6	6	6	7	7
ØD	40H9	50H8	60H8	70H8	115H8	130H8	152H8	170H8	180H8	180H8
E	70	70	95	110	142	170	200	260	290	290
F-G	4-6.5	4-6.5	4-9	4-11	4-11	4-14	4-14	8-Ø14	8-Ø16	8-Ø16
ØH	55	68	75	85	150	165	175	230	255	255
ØI	75	80	110	125	180	200	210	280	320	320

CTW NRV-T



형번	25	30	40	50	63	75	90	110	130	150
A	70	85	100	100	150	200	200	250	250	250
B	R15	R15	R18	R18	R18	R30	R30	R35	R35	R35
C	17.5	24	31.5	38.5	49	47.5	57.5	62	69	84
D	14	14	14	14	14	25	25	30	30	30
E	Ø8	Ø8	Ø10	Ø10	Ø10	Ø20	Ø20	Ø25	Ø25	Ø25

전동능력표

※ 입력 1,400rpm 기준

동력	형번	출력 회전수 (rpm)	출력 토크 (N·m)	감속비(i)	허용 축하중 (O.H.L, kg)	Service Factor
60W	CTW-NMRV025	186.7	2.1	7.5	50	4.2
		140	2.7	10	55	3.5
		93.3	3.9	15	63	2.5
		70	4.9	20	69	2
		46.7	6.6	30	79	1.6
		35	8.0	40	87	1.3
		28	9.6	50	94	0.9
	CTW-NMRV030	23.3	11.2	60	100	0.7
		186.7	2.1	7.5	68	6.9
		140	2.7	10	75	5.4
		93.3	3.8	15	86	3.8
		70	4.8	20	94	3
		56	5.6	25	102	3
		46.7	6.4	30	108	2.5
90W	CTW-NMRV025	35	7.8	40	119	1.9
		28	8.8	50	128	1.5
		23.3	10.4	60	136	1.3
		17.5	11.2	80	150	0.9
		186.7	3.1	7.5	50	2.8
		140	4.1	10	55	2.4
		93.3	5.8	15	63	1.6
	CTW-NMRV030	70	7.4	20	69	1.3
		46.7	9.6	30	79	1.1
		35	12.0	40	87	0.9
		186.7	3.1	7.5	68	4.6
		140	4.0	10	75	3.6
		93.3	5.7	15	86	2.5
		70	7.2	20	94	2
CTW-NMRV040	56	8.0	25	102	2	
	46.7	9.6	30	108	1.7	
	35	11.2	40	119	1.2	
	28	13.6	50	128	1	
	23.3	15.2	60	136	0.9	
	28	15.2	50	247	2	
	23.3	16.8	60	263	1.7	
120W	CTW-NMRV030	17.5	20.8	80	289	1.3
		14	23.2	100	311	1
		186.7	4.2	7.5	68	3.4
		140	5.4	10	75	2.7
		93.3	7.6	15	86	1.9
		70	9.6	20	94	1.5
		56	11.2	25	102	1.5
		46.7	12.8	30	108	1.3
35	15.2	40	119	0.9		
28	18.4	50	128	0.8		

SAMYANG CTW WORM

전동능력표

※ 입력 1,400rpm 기준

동력	형번	출력 회전수 (rpm)	출력 토크 (N·m)	감속비(i)	허용 축하중 (O.H.L, kg)	Service Factor	
120W	CTW-NMRV040	46.7	13.8	30	208	2.6	
		35	16.8	40	229	1.9	
		28	20.0	50	247	1.5	
		23.3	22.4	60	263	1.3	
		17.5	27.2	80	289	1	
		14	30.4	100	311	0.8	
	CTW-NMRV050	23.3	23.2	60	361	2.3	
		17.5	28.0	80	397	1.9	
		14	32.0	100	428	1.4	
		CTW-NMRV030	186.7	6.2	7.5	68	2.3
			140	8.0	10	75	1.8
			93.3	11.2	15	86	1.3
70	14.4		20	94	1		
56	16.8		25	102	1		
46.7	19.2		30	108	0.8		
180W	CTW-NMRV040	70	15.2	20	182	2	
		56	18.4	25	196	1.7	
		46.7	20.8	30	208	1.7	
		35	25.6	40	229	1.3	
		28	30.4	50	247	1	
		23.3	34.4	60	263	0.8	
	CTW-NMRV050	35	25.6	40	315	2.3	
		28	31.2	50	339	1.9	
		23.3	34.4	60	361	1.6	
		17.5	41.6	80	397	1.2	
		14	48.0	100	428	0.9	
		186.7	8.8	7.5	131	3.6	
0.25kW	CTW-NMRV040	140	11.2	10	144	2.8	
		93.3	16.8	15	165	1.9	
		70	21.6	20	182	1.5	
		56	25.6	25	196	1.2	
		46.7	28.8	30	208	1.3	
		35	35.2	40	229	0.9	
	CTW-NMRV050	28	29.6	50	247	0.8	
		70	20.8	20	250	2.7	
		56	25.6	25	269	2.2	
		46.7	29.6	30	286	2.3	
		35	36.8	40	315	1.7	
		28	43.2	50	339	1.4	
CTW-NMRV063	23.3	48.0	60	361	1.1		
	17.5	57.6	80	397	0.9		
	28	44.8	50	444	2.4		
	23.3	50.4	60	471	2		
	17.5	62.4	80	519	1.6		
	14	69.6	100	559	1.4		

전동능력표

※ 입력 1,400rpm 기준

동력	형번	출력 회전수 (rpm)	출력 토크 (N·m)	감속비(i)	허용 축하중 (O.H.L, kg)	Service Factor
0.37kW	CTW-NMRV040	186.7	12.8	7.5	131	2.4
		140	16.8	10	144	1.9
		93.3	24.8	15	165	1.3
		70	31.2	20	182	1
		56	37.6	25	196	0.8
	CTW-NMRV050	46.7	42.4	30	208	0.8
		140	16.8	10	198	3.3
		93.3	24.8	15	227	2.4
		70	32.0	20	250	1.8
		56	38.4	25	269	1.5
		46.7	44.0	30	286	1.5
		35	54.4	40	315	1.1
	CTW-NMRV063	28	64.0	50	339	0.9
		23.3	71.2	60	361	0.8
		35	56.0	40	412	2.1
28		66.4	50	444	1.6	
23.3		75.2	60	471	1.4	
0.75kW	CTW-NMRV050	17.5	92.0	80	519	1.1
		14	103.2	100	559	0.9
		186.7	27.2	7.5	180	2.1
		140	35.2	10	198	1.6
		93.3	50.4	15	227	1.2
	CTW-NMRV063	70	64.8	20	250	0.9
		93.3	50.4	15	297	2.2
		70	66.4	20	327	1.6
		56	80.0	25	352	1.3
		46.7	91.2	30	374	1.4
		35	114.4	40	412	1
		56	81.6	25	416	2
	CTW-NMRV075	46.7	93.6	30	442	2
		35	117.6	40	486	1.5
		28	141.6	50	524	1.2
23.3		160.0	60	556	1	
28		147.2	50	579	1.8	
CTW-NMRV090	23.3	169.6	60	616	1.5	
	17.5	206.4	80	678	1.1	
	14	241.6	100	730	0.9	
	186.7	53.6	7.5	235	1.9	
1.5kW	CTW-NMRV063	140	71.2	10	259	1.5
		93.3	101.6	15	297	1.1
		70	132.8	20	327	0.8
	CTW-NMRV075	140	72.0	10	306	2.2
		93.3	104.0	15	350	1.5
		70	134.4	20	386	1.3
		56	164.0	25	416	1
		46.7	186.4	30	442	1

SAMYANG CTW WORM

전동능력표

※ 입력 1,400rpm 기준

동력	형번	출력 회전수 (rpm)	출력 토크 (N·m)	감속비(i)	허용 축하중 (O.H.L, kg)	Service Factor
1.5kW	CTW-NMRV090	70	136.8	20	427	2.1
		56	168.0	25	460	1.6
		46.7	191.2	30	489	1.7
		35	245.6	40	538	1.2
		28	294.4	50	579	0.9
	CTW-NMRV110	23.3	339.2	60	616	0.8
		35	255.2	40	680	2.2
		28	307.2	50	732	1.7
		23.3	353.6	60	778	1.4
		17.5	438.4	80	857	0.9
2.2kW	CTW-NMRV075	186.7	80.0	7.5	278	1.8
		140	105.6	10	306	1.5
		93.3	152.8	15	350	1
		70	192.0	20	338	0.9
		46.7	215.2	30	389	0.8
	CTW-NMRV090	186.7	80.8	7.5	308	2.9
		140	107.2	10	339	2.3
		93.3	155.2	15	388	1.9
		70	201.6	20	427	1.4
		56	246.4	25	460	1.1
2.2kW	CTW-NMRV090	46.7	280.8	30	489	1.2
		35	346.4	40	490	1
		28	314.4	50	528	0.9
		70	204.0	20	539	2.5
		56	252.0	25	581	2.2
	CTW-NMRV110	46.7	284.8	30	618	2
		35	374.4	40	680	1.5
		28	450.4	50	732	1.2
		23.3	518.4	60	778	1
		35	374.4	40	889	2.2
CTW-NMRV130	28	450.4	50	958	1.7	
	23.3	518.4	60	1018	1.4	
	17.5	652.8	80	1121	1	
	14	695.2	100	1062	0.8	
	28	456.0	50	1310	2.5	
CTW-NMRV150	23.3	525.6	60	1392	1.9	
	17.5	652.8	80	1532	1.4	
	14	768.0	100	1650	1	
	186.7	145.6	7.5	244	1	
	140	192.0	10	306	0.8	
4kW	CTW-NMRV075	186.7	147.2	7.5	308	1.6
		140	194.4	10	339	1.3
	CTW-NMRV090	93.3	281.6	15	388	1
		70	366.4	20	427	0.8

전동능력표

※ 입력 1,400rpm 기준

동력	형번	출력 회전수 (rpm)	출력 토크 (N·m)	감속비(i)	허용 축하중 (O.H.L, kg)	Service Factor	
4kW	CTW-NMRV110	140	193.6	10	428	2.5	
		93.3	281.6	15	490	1.9	
		70	371.2	20	539	1.4	
		56	458.4	25	581	1.2	
		46.7	517.6	30	618	1.1	
	CTW-NMRV130	56	458.4	25	760	1.6	
		46.7	524.0	30	808	1.6	
		35	680.8	40	889	1.2	
		28	818.4	50	958	1	
		23.3	943.2	60	1018	0.8	
	CTW-NMRV150	28	828.8	50	1310	1.4	
		23.3	956.0	60	1392	1.1	
		17.5	1187.2	80	1532	0.8	
		CTW-NMRV110	186.7	202.4	7.5	389	2.2
			140	267.2	10	428	1.8
93.3	387.2		15	490	1.4		
70	510.4		20	539	1		
CTW-NMRV130	56		568.8	25	515	0.9	
	140	266.4	10	560	2.5		
	93.3	392.0	15	641	1.9		
	70	516.0	20	706	1.4		
	56	630.4	25	760	1.2		
CTW-NMRV150	46.7	720.0	30	808	1.2		
	35	936.8	40	889	0.9		
	28	882.4	50	851	0.8		
	70	516.0	20	965	2		
	56	630.4	25	1040	1.5		
CTW-NMRV130	46.7	747.2	30	1105	1.3		
	35	936.8	40	1216	1.3		
	28	1140.8	50	1310	1		
	23.3	1314.4	60	1392	0.8		
	CTW-NMRV110	186.7	276.0	7.5	389	1.6	
140		364.0	10	428	1.3		
93.3		528.0	15	490	1		
CTW-NMRV130		186.7	279.2	7.5	509	2.1	
		140	364.0	10	560	1.8	
	93.3	534.4	15	641	1.4		
	70	704.0	20	706	1		
	56	859.2	25	760	0.9		
CTW-NMRV150	46.7	982.4	30	808	0.8		
	35	1276.8	40	889	0.7		
	70	704.0	20	965	1.5		
	56	859.2	25	1040	1.1		
	46.7	1019.2	30	1105	0.9		
CTW-NMRV130	35	1276.8	40	1216	1		

