

AH2 타입

직교축

기종·형식 기호
표준 기종 구성표

ACCURATE REDUCER

P. 1030 1. 서보모터용 고정밀도 감속기 저백래시 사양

1-1. 성능표

1-2. 규격도

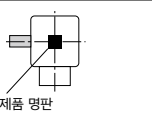
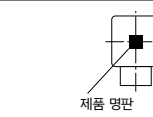
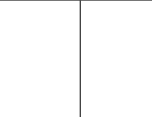


기종·형식 기호

장착 가능한 각 사의 서보모터의 대표 예와 플랜지 종별 대응 구분에 대해서는 P.986~P.992 모터 매칭·용량 형상 종별 일람표를 참조해 주십시오. 자세한 사항은 가까운 당사 대리점 또는 본사 브라더인터내셔널코리아로 문의해 주십시오.

AH2 타입

장착 구분	모터 구분	형번	축 구분	감속비	정밀도	용량	종별	보조 기호	사양 기호
AH2L	Z	22	R	30	L	200	S1		
AH2L	Z	32	L	30	L	750	S4		
AH2L	Z	40	T	60	L	2000	K21	X	B3
①	②	③	④	⑤	⑥	⑦	⑧	⑨	⑩

①장착 구분	AH2L : 직교축 다리 장착		
②모터 구분	Z : 서보모터용 고정밀도 감속기(Z형 감속기)		
③형번 및 출력축 직경	출력축 직경		
④축 구분	입력 쪽에서 보아 출력축이 왼쪽으로 나오는 것	입력 쪽에서 보아 출력축이 오른쪽으로 나오는 것	출력축이 양쪽으로 나오는 것
			
	L	R	T
⑤감속비	5:1/5 240:1/240		
⑥백래시 정밀도	L : 저백래시 사양		
⑦용량	100 : 100W 상당		
	200 : 200W 상당		
	400 : 400W 상당		
	750 : 750W 상당		
⑧서보모터 장착 플랜지 종별 (주1)	2000 : 2000W 상당		
	F1, S1, K31 등		
⑨보조 기호	공란 : 표준 사양		
	X : 특수 사양 추가 인식 기호		
⑩사양 기호 (주2)	입력축 커플링 체결용 렌치 구멍 위치 지시 기호 자세한 사항은 P.1148의 사양 기호 일람표를 참조해 주십시오.		

주1. 모터 매칭 용량 형상 종별 일람표 P.986~P.992를 참조해 주십시오.
주2. 사양 기호는 명판의 제품 형식명에는 표시되지 않습니다. 명판상의 사양 기호 란에 표시됩니다.

모터 매칭·용량 형상 종별 일람표

APG/AG3 타입
명판축

AH2 타입
직교축

AFC 타입
중심축·중립축

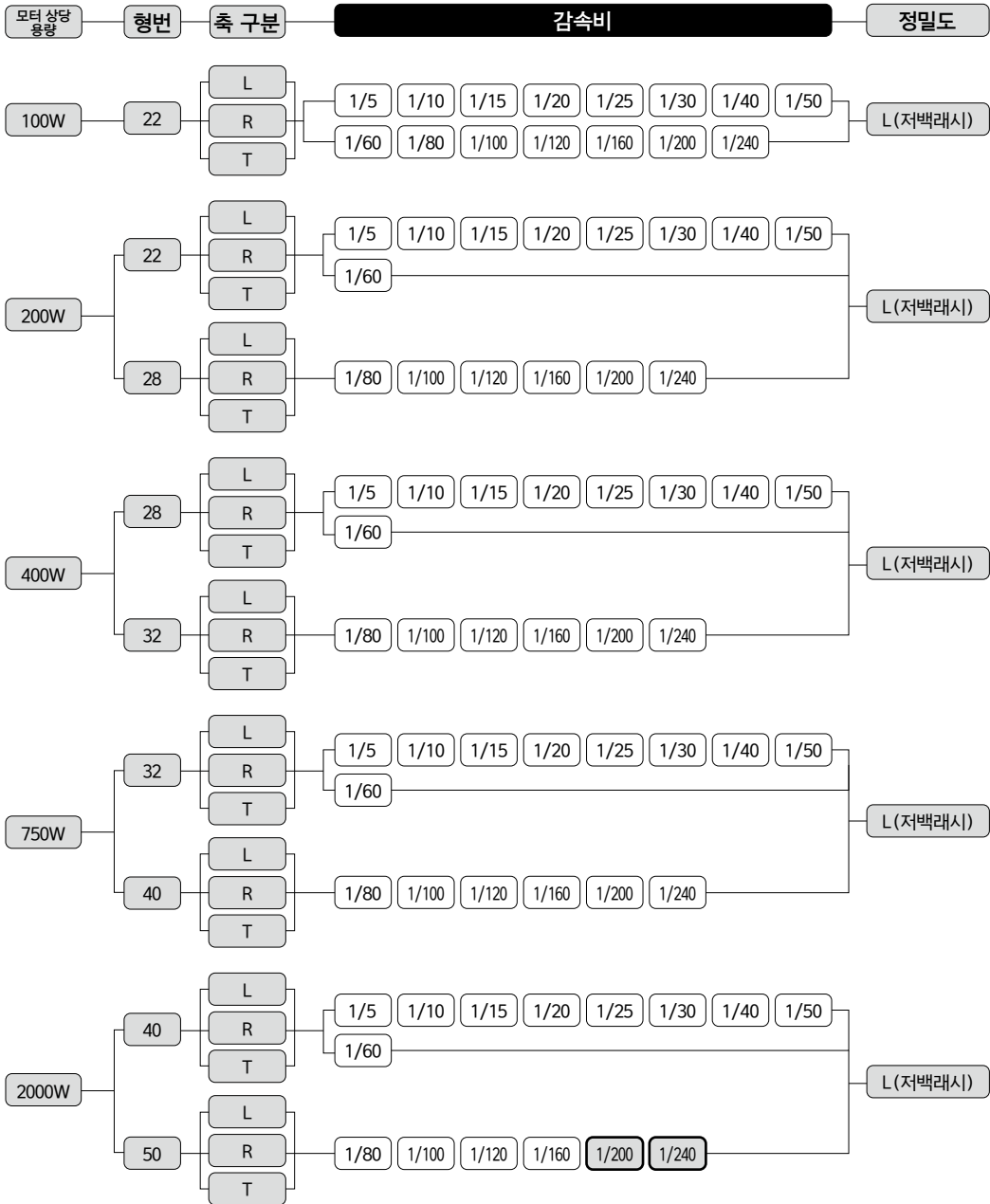
A33 타입
중심축·중립축

기술자료

용선

표준 기종 구성표

AH2 타입 <저백래시 사양>



주1. 는 토크 제한 기종입니다. 성능표의 출력축 허용 토크에 특히 주의해 주십시오.

주2. 저백래시 사양의 정밀도에 대해서는 성능표를 참조해 주십시오.

주3. AH2에는 정밀도 1분·3분 사양 제품은 준비되어 있지 않습니다.

모터 매칭·
응용 환경
정밀도 일람표

APG/AG3 타입
평행축

AH2 타입
직교축

AFC 타입
중심축
중심축

AF3 타입
등심축
등심축

기술자료

업선

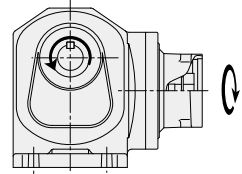
1. 서보모터용 고정밀도 감속기 저백래시 사양

1-1. 성능표

AH2 타입 <저백래시 정밀도 사양> 감속비별 성능표

【주의사항】

- 입력 회전 속도는 3,000r/min입니다.
- ※ 표시는 토크 제한 기종입니다. 성능표의 허용 평균 토크에 특히 주의해 주십시오.
- 출력축 허용 O.H.L.은 출력축 중앙 위치의 값입니다.
- 연속 정격 입력 토크는 P.1147을 참조해 주십시오. 또한 서보모터 기준의 모터 정격 시 출력 토크는 P.1124를 참조해 주십시오.
- 출력축의 키 규격·공차는 JIS B 1301-1996(보통형)에 준합니다.
- 내부 관성 모멘트(입력축 환산)는 감속기만의 수치이며, 모터 관성 모멘트는 포함되어 있지 않습니다.
- 허용 평균 토크는 연속 사용 가능 토크치입니다.
- 가속 시, 감속 시에 출력축 쪽 관성 부하가 진동하지 않도록 계인을 조정하여 사용해 주십시오.
- 성능표 내의 는 입력축과 출력축의 회전 방향이 서로 역방향임을 나타냅니다. (입·출력축의 회전 방향을 한정하는 것은 아닙니다.)



■입력 회전 속도 3000r/min일 때

장착 구분	출력 축 직경	축 구분	감속비	실 감속비	정밀도	상당 용량	허용 평균 토크 (3000r/min)	기동·정지 허용 피크 토크	출력축 허용 O.H.L.	출력축 허용 스러스트 하중	내부 관성 모멘트 (입력축 환산)	규격도
							N·m	N·m	N	N	$\times 10^{-4} \text{kg} \cdot \text{m}^2$	
AH2LZ	22	L/R/T	1/5	1/5	L(60분)	100	0.9	1.8	490	147	0.377	P. 1032
AH2LZ	22	L/R/T	1/5	1/5	L(60분)	200	2.0	3.9	590	147	0.722	
AH2LZ	28	L/R/T	1/5	1/5	L(50분)	400	3.9	7.8	930	235	0.789	P. 1033
AH2LZ	32	L/R/T	1/5	1/5	L(50분)	750	7.8	16	1520	382	1.643	P. 1034
AH2LZ	40	L/R/T	1/5	1/5	L(30분)	2000	24	47	2650	667	7.315	P. 1035
AH2LZ	22	L/R/T	1/10	1/10	L(40분)	100	2.2	4.3	590	235	0.359	P. 1032
AH2LZ	22	L/R/T	1/10	1/10	L(40분)	200	4.3	8.6	930	235	0.704	
AH2LZ	28	L/R/T	1/10	1/10	L(30분)	400	8.4	17	1470	373	0.769	P. 1033
AH2LZ	32	L/R/T	1/10	1/10	L(30분)	750	16	31	2010	500	1.513	P. 1034
AH2LZ	40	L/R/T	1/10	1/10	L(30분)	2000	47	94	3530	883	6.838	P. 1035
AH2LZ	22	L/R/T	1/15	1/15	L(30분)	100	3.4	6.9	930	235	0.353	P. 1032
AH2LZ	22	L/R/T	1/15	1/15	L(30분)	200	7.1	14	1030	255	0.698	
AH2LZ	28	L/R/T	1/15	1/15	L(30분)	400	14	27	1670	422	0.756	P. 1033
AH2LZ	32	L/R/T	1/15	1/15	L(30분)	750	26	53	2210	549	1.481	P. 1034
AH2LZ	40	L/R/T	1/15	1/15	L(30분)	2000	73	145	4410	1108	6.660	P. 1035
AH2LZ	22	L/R/T	1/20	1/20	L(30분)	100	4.6	9.1	1030	294	0.359	P. 1032
AH2LZ	22	L/R/T	1/20	1/20	L(30분)	200	9.4	19	1180	294	0.695	
AH2LZ	28	L/R/T	1/20	1/20	L(30분)	400	19	37	1860	471	0.753	P. 1033
AH2LZ	32	L/R/T	1/20	1/20	L(30분)	750	35	71	2450	618	1.467	P. 1034
AH2LZ	40	L/R/T	1/20	1/20	L(30분)	2000	98	196	4710	1177	6.603	P. 1035
AH2LZ	22	L/R/T	1/25	1/25	L(30분)	100	5.6	11	1180	324	0.349	P. 1032
AH2LZ	22	L/R/T	1/25	1/25	L(30분)	200	12	24	1270	324	0.694	
AH2LZ	28	L/R/T	1/25	1/25	L(30분)	400	25	49	2010	500	0.750	P. 1033
AH2LZ	32	L/R/T	1/25	1/25	L(30분)	750	45	90	2740	686	1.462	P. 1034
AH2LZ	40	L/R/T	1/25	1/25	L(30분)	2000	122	243	5100	1275	6.567	P. 1035
AH2LZ	22	L/R/T	1/30	1/30	L(30분)	100	6.9	14	1270	343	0.349	P. 1032
AH2LZ	22	L/R/T	1/30	1/30	L(30분)	200	15	29	1370	343	0.693	
AH2LZ	28	L/R/T	1/30	1/30	L(30분)	400	29	59	2210	549	0.749	P. 1033
AH2LZ	32	L/R/T	1/30	1/30	L(30분)	750	56	112	2940	735	1.454	P. 1034
AH2LZ	40	L/R/T	1/30	1/30	L(30분)	2000	145	290	5300	1324	6.531	P. 1035
AH2LZ	22	L/R/T	1/40	1/40	L(30분)	100	9.2	18	1370	392	0.347	P. 1032
AH2LZ	22	L/R/T	1/40	1/40	L(30분)	200	20	39	1570	392	0.692	
AH2LZ	28	L/R/T	1/40	1/40	L(30분)	400	39	78	2450	618	0.745	P. 1033
AH2LZ	32	L/R/T	1/40	1/40	L(30분)	750	74	149	3430	863	1.447	P. 1034
AH2LZ	40	L/R/T	1/40	1/40	L(30분)	2000	196	392	5590	1402	6.511	P. 1035
AH2LZ	22	L/R/T	1/50	1/50	L(30분)	100	11	23	1570	431	0.347	P. 1032
AH2LZ	22	L/R/T	1/50	1/50	L(30분)	200	25	49	1720	431	0.691	
AH2LZ	28	L/R/T	1/50	1/50	L(30분)	400	49	98	2650	667	0.744	P. 1033
AH2LZ	32	L/R/T	1/50	1/50	L(30분)	750	94	188	3820	961	1.443	P. 1034
AH2LZ	40	L/R/T	1/50	1/50	L(30분)	2000	243	486	5880	1471	6.504	P. 1035

1-1. 성능표

서보모터용
고정밀도 감속기

장착 구분	출력 축 직경	축 구분	감속비	실 감속비	정밀도	상당 용량	허용 평균 토크 (3000r/min)	기동·정지 허용 피크 토크	출력축 허용 O. H. L.	출력축 허용 스러스트 하중	내부 관성 모멘트 (입력축 환산) $\times 10^{-4} \text{kg} \cdot \text{m}^2$	규격도
							N·m	N·m	N	N		
AH2LZ	22	L/R/T	1/60	1/59	L(30분)	100	14	27	1570	441	0.346	P. 1032
AH2LZ	22	L/R/T	1/60	1/59	L(30분)	200	27	55	1810	451	0.691	
AH2LZ	28	L/R/T	1/60	1/59	L(30분)	400	55	110	2740	686	0.744	P. 1033
AH2LZ	32	L/R/T	1/60	1/59	L(30분)	750	110	220	4120	1030	1.441	P. 1034
AH2LZ	40	L/R/T	1/60	1/60	L(30분)	2000	292	584	6080	1520	6.500	P. 1035
AH2LZ	22	L/R/T	1/80	1/80	L(30분)	100	19	37	1570	441	0.343	P. 1032
AH2LZ	28	L/R/T	1/80	1/80	L(30분)	200	34	69	2450	618	0.691	P. 1033
AH2LZ	32	L/R/T	1/80	1/80	L(30분)	400	71	141	3430	863	0.746	P. 1034
AH2LZ	40	L/R/T	1/80	1/80	L(30분)	750	141	282	5780	1422	1.447	P. 1035
AH2LZ	50	L/R/T	1/80	1/80	L(30분)	2000	380	760	8530	2108	5.839	P. 1036
AH2LZ	22	L/R/T	1/100	1/100	L(30분)	100	24	47	1570	441	0.343	P. 1032
AH2LZ	28	L/R/T	1/100	1/100	L(30분)	200	43	86	2650	667	0.691	P. 1033
AH2LZ	32	L/R/T	1/100	1/100	L(30분)	400	88	176	3820	961	0.746	P. 1034
AH2LZ	40	L/R/T	1/100	1/100	L(30분)	750	172	345	6080	1520	1.446	P. 1035
AH2LZ	50	L/R/T	1/100	1/100	L(30분)	2000	476	953	8820	2206	5.835	P. 1036
AH2LZ	22	L/R/T	1/120	1/120	L(30분)	100	30	61	1570	441	0.343	P. 1032
AH2LZ	28	L/R/T	1/120	1/120	L(30분)	200	57	114	2740	686	0.691	P. 1033
AH2LZ	32	L/R/T	1/120	1/120	L(30분)	400	110	220	4120	1030	0.745	P. 1034
AH2LZ	40	L/R/T	1/120	1/120	L(30분)	750	212	423	6270	1569	1.445	P. 1035
AH2LZ	50	L/R/T	1/120	1/120	L(30분)	2000	584	1168	9020	2256	5.833	P. 1036
AH2LZ	22	L/R/T	1/160	1/160	L(30분)	100	40	80	1570	441	0.343	P. 1032
AH2LZ	28	L/R/T	1/160	1/160	L(30분)	200	75	151	2840	716	0.691	P. 1033
AH2LZ	32	L/R/T	1/160	1/160	L(30분)	400	149	298	4120	1030	0.745	P. 1034
AH2LZ	40	L/R/T	1/160	1/160	L(30분)	750	282	564	6470	1618	1.444	P. 1035
AH2LZ	50	L/R/T	1/160	3/470	L(30분)	2000	775	1550	9310	2305	5.831	P. 1036
AH2LZ	22	L/R/T	1/200	1/200	L(30분)	100	50	100	1570	441	0.343	P. 1032
AH2LZ	28	L/R/T	1/200	1/200	L(30분)	200	94	188	2840	716	0.691	P. 1033
AH2LZ	32	L/R/T	1/200	1/200	L(30분)	400	188	376	4120	1030	0.744	P. 1034
AH2LZ	40	L/R/T	1/200	1/200	L(30분)	750	353	706	6660	1667	1.443	P. 1035
AH2LZ	50	L/R/T	1/200	1/196	L(30분)	2000	※ 862	1725	9510	2354	5.829	P. 1036
AH2LZ	22	L/R/T	1/240	1/236	L(30분)	100	60	120	1570	441	0.343	P. 1032
AH2LZ	28	L/R/T	1/240	1/236	L(30분)	200	110	220	2840	716	0.691	P. 1033
AH2LZ	32	L/R/T	1/240	1/236	L(30분)	400	221	441	4120	1030	0.744	P. 1034
AH2LZ	40	L/R/T	1/240	1/240	L(30분)	750	423	847	6660	1667	1.443	P. 1035
AH2LZ	50	L/R/T	1/240	1/240	L(30분)	2000	※ 862	1725	9510	2354	5.828	P. 1036

모터 매칭.
모터 고정밀도
영양

APG/AG3 타입
정밀축

AH2 타입
직교축

AFC 타입
정밀축·중정밀축

AF3 타입
정밀축·중정밀축

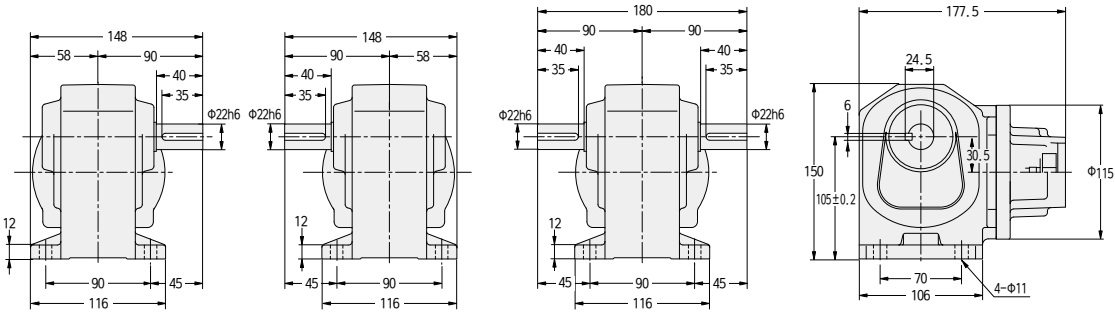
기술자료

업선

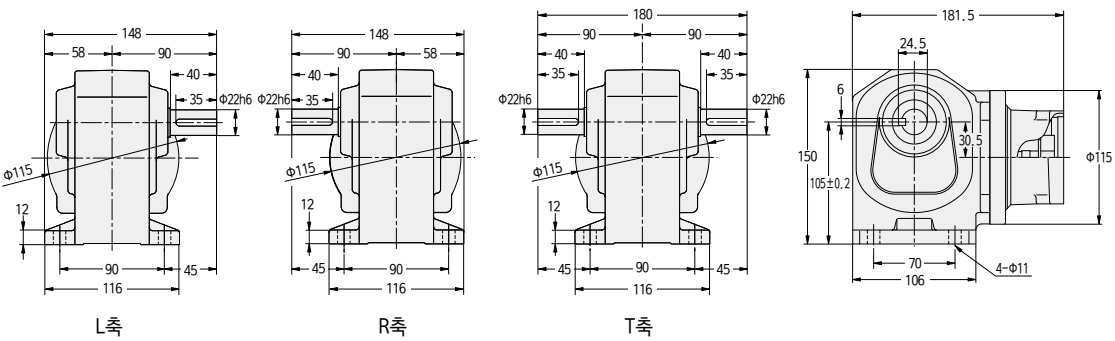
1-2. 규격도

AH2 타입 직교축 축 직경 22 **다리 장착** 저백래시 사양

<그림1>



<그림2>



용량	형식	감속비	그림 번호	플랜지 형상 종별	개략 질량(kg)
100W	AH2LZ22#-***□100△	5, 10, 15, 20, 25, 30, 40, 50, 60, 80, 100, 120, 160, 200, 240	1	F1-F3-S1-S3	4.5
200W	AH2LZ22#-***□200△	5, 10, 15, 20, 25, 30, 40, 50, 60	2	F1-F2-F3-S1-S2-S3	4.5

※형식의 #에는 축 구분 기호(L, R, T)가 들어갑니다. 또한 ***에는 감속비, □에는 백래시 정밀도, △에는 플랜지 형상 종별이 들어갑니다.
 ※플랜지 종별 기호는 모터 매칭·용량 형상 종별 일람표 P.986~P.992를 참조해 주십시오.
 ※입력축 부분 상세 규격은 P.1107~P.1110을 참조해 주십시오.
 ※성능표는 P.1030을 참조해 주십시오.

모터 매칭·용량 형상 종별 일람표
APG/AG3 타입 평형축
AH2 타입 직교축
AFC 타입 축중립축
AFC 타입 축중립축
기술자료
용선

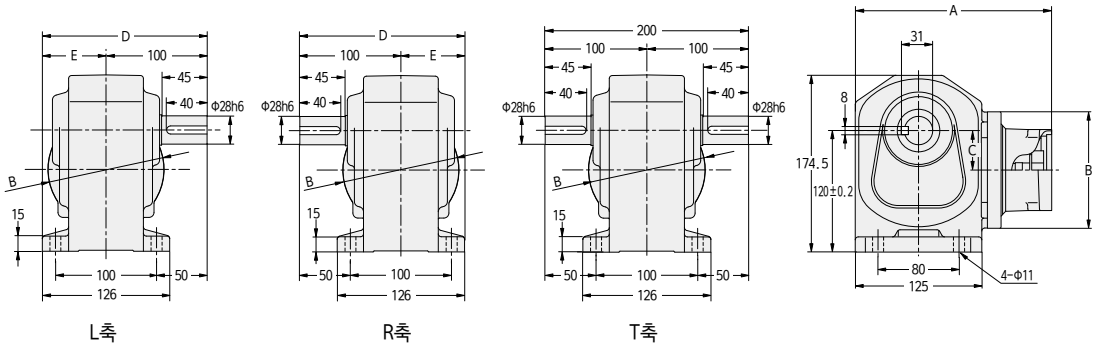
AH2 타입 직교축

축 직경 28

다리 장착

저백래시 사양

<그림1>



용량	형식	감속비	그림 번호	플랜지 형상 종별	개략 질량 (kg)	A	B	C	D	E
200W	AH2LZ28#-***□200△	80, 100, 120, 160, 200, 240	1	F1-F2-F3-S1-S2-S3	6.5	194	Φ115	39	163	63
400W	AH2LZ28#-***□400△	5, 10, 15, 20, 25, 30, 40, 50, 60	1	F1-F3-S1-S3	6.5	207	Φ128	36	164	64

※형식의 #에는 축 구분 기호(L, R, T)가 들어갑니다. 또한 ***에는 감속비, □에는 백래시 정밀도, △에는 플랜지 형상 종별이 들어갑니다.

※플랜지 종별 기호는 모터 매칭·용량 형상 종별 일람표 P. 986~P. 992를 참조해 주십시오.

※입력축 부분 상세 규격은 P. 1107~P. 1110을 참조해 주십시오.

※성능표는 P. 1030을 참조해 주십시오.

모터 매칭·
용량 형상 종별 일람표

APG/AG3 타입
평행축

AH2 타입
직교축

AFC 타입
중심축
중심축

AF3 타입
동인 중심축·동인
중심축

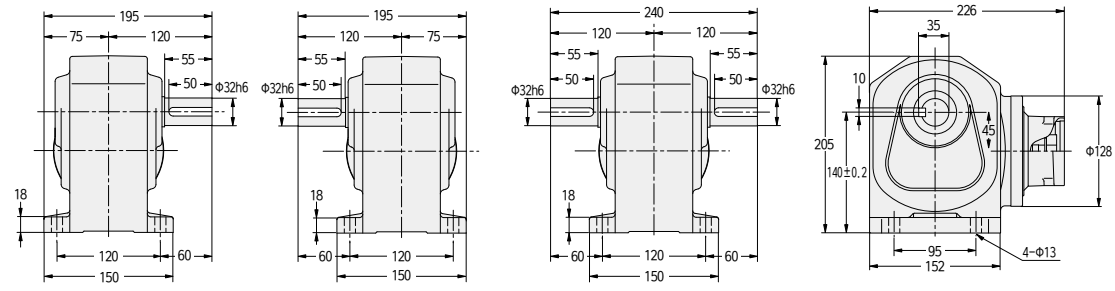
기술자료

입선

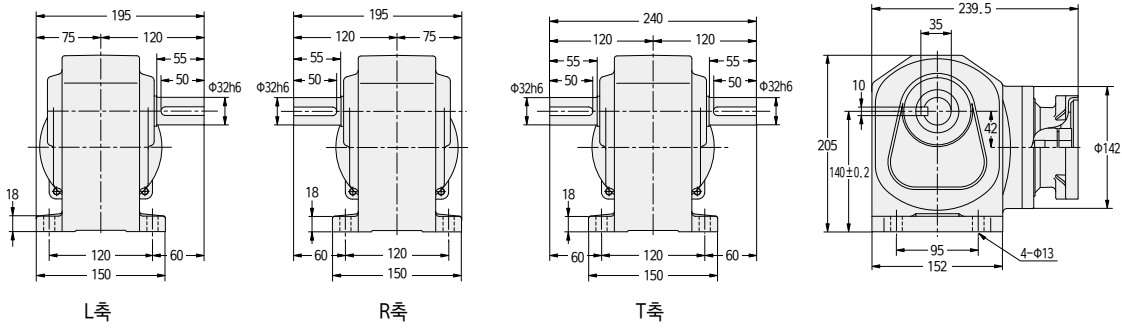
AH2 타입 직교축

축 직경 32 다리 장착 저백래시 사양

〈그림1〉



〈그림2〉



용량	형식	감속비	그림 번호	플랜지 형상 종별	개각 질량(kg)
400W	AH2LZ32#-***□400△	80, 100, 120, 160, 200, 240	1	F1-F3-S1-S3	9.5
750W	AH2LZ32#-***□750△	5, 10, 15, 20, 25, 30, 40, 50, 60	2	F1-F2-S1-S2-S3-S4	9

※형식의 #에는 축 구분 기호(L, R, T)가 들어갑니다. 또한 ***에는 감속비, □에는 백래시 정밀도, △에는 플랜지 형상 종별이 들어갑니다.
 ※플랜지 종별 기호는 모터 매칭·용량 형상 종별 일람표 P.986~P.992를 참조해 주십시오.
 ※입력축 부분 상세 규격은 P.1107~P.1110을 참조해 주십시오.
 ※성능표는 P.1030을 참조해 주십시오.

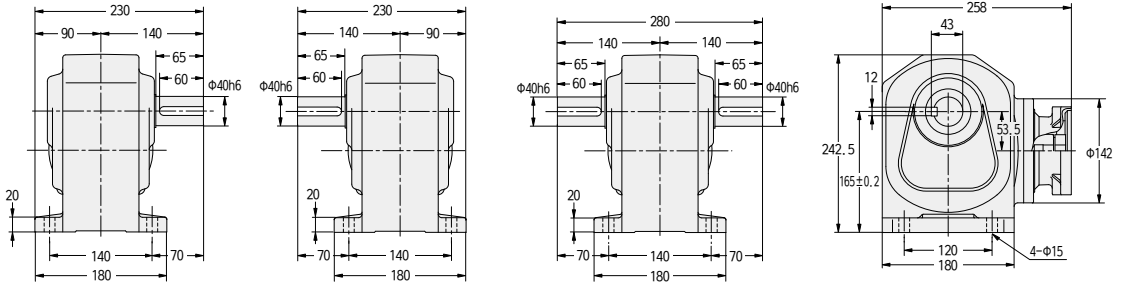
AH2 타입 직교축

축 직경 40

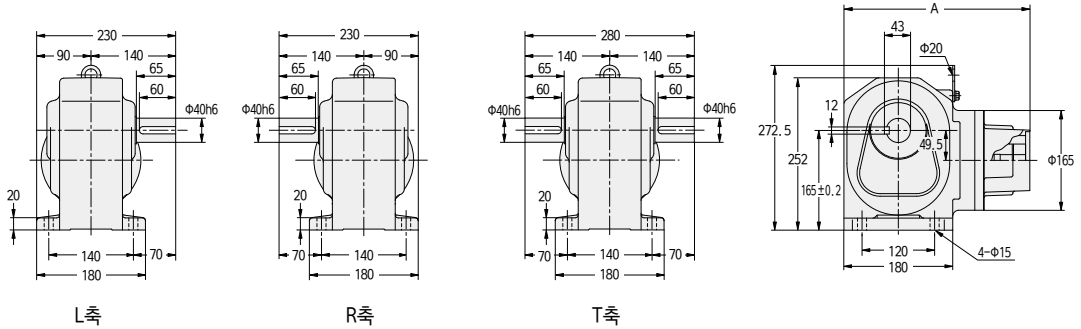
다리 장착

저백래시 사양

<그림1>



<그림2>



L축

R축

T축

용량	형식	감속비	그림 번호	플랜지 형상 종별	A	개각 질량(kg)
750W	AH2LZ40#-***□750△	80, 100, 120, 160, 200, 240	1	F1·F2·S1·S2·S3·S4	—	17.5
2000W	AH2LZ40#-***□2000△	5, 10, 15, 20, 25, 30, 40, 50, 60	2	K21·K22·K23	307.5	19.5
				K31·K32·K33	307.5	
				F31·F33	317.5	

※형식의 #에는 축 구분 기호(L, R, T)가 들어갑니다. 또한 ***에는 감속비, □에는 백래시 정밀도, △에는 플랜지 형상 종별이 들어갑니다.

※플랜지 종별 기호는 모터 매칭·용량 형상 종별 일람표 P.986~P.992를 참조해 주십시오.

※입력축 부분 상세 규격은 P.1107~P.1110을 참조해 주십시오.

※성능표는 P.1030을 참조해 주십시오.

모터 매칭·용량 형상 종별 일람표

APG/AG3 타입
평행축

AH2 타입
직교축

AFC 타입
중심축
중심축

AF3 타입
등심축
등심축

기술자료

입선

